

CLUB THYROÏDE
ILE DE FRANCE

Samedi 16 novembre 2019
de 8h30 à 12h30

Hôpital Cochin
Amphithéâtre Jean Dausset

27 rue du faubourg
Saint-Jacques
75014 Paris



Prise en charge d'un nodule thyroïdien suspect de 12 mm

Table ronde

Laurence Leenhardt

Sylvain Poirée

Claude Bigorgne

Patrick Aidan

Nathalie Chéreau

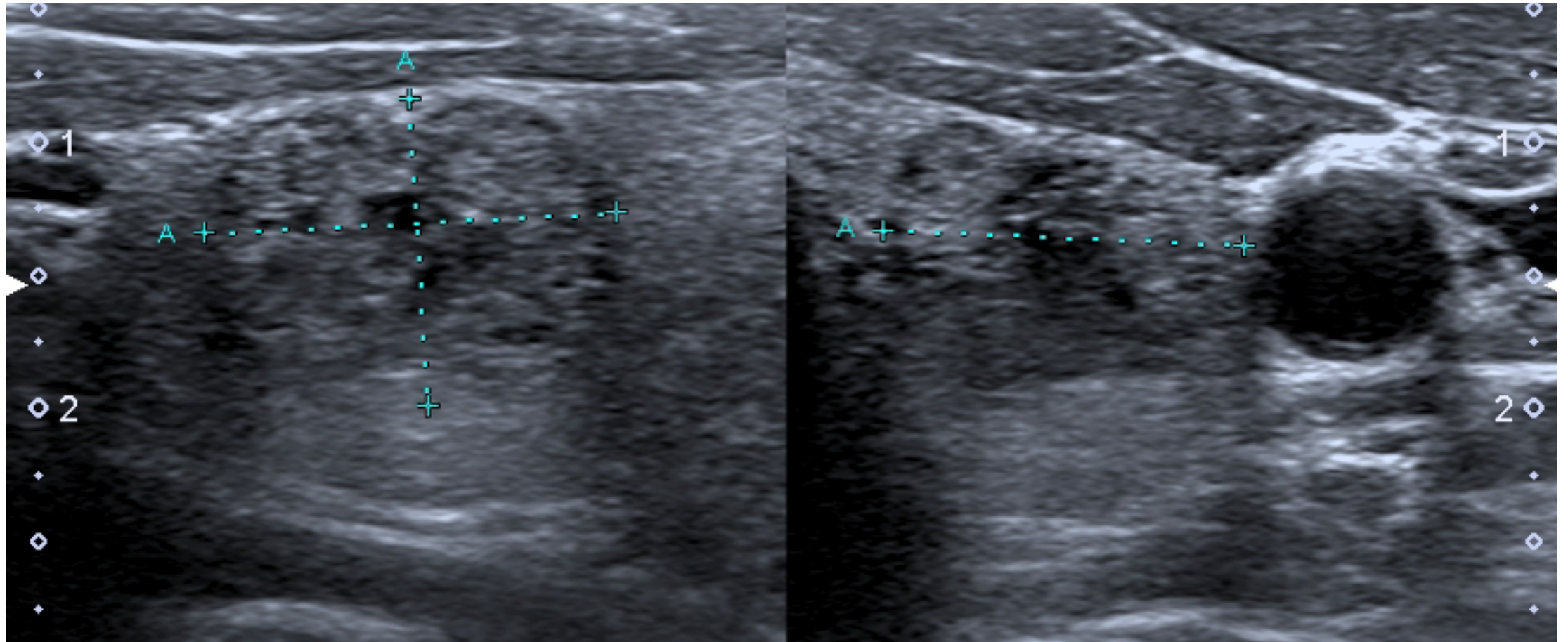
Beatrix Cochand Priollet

Camille Buffet

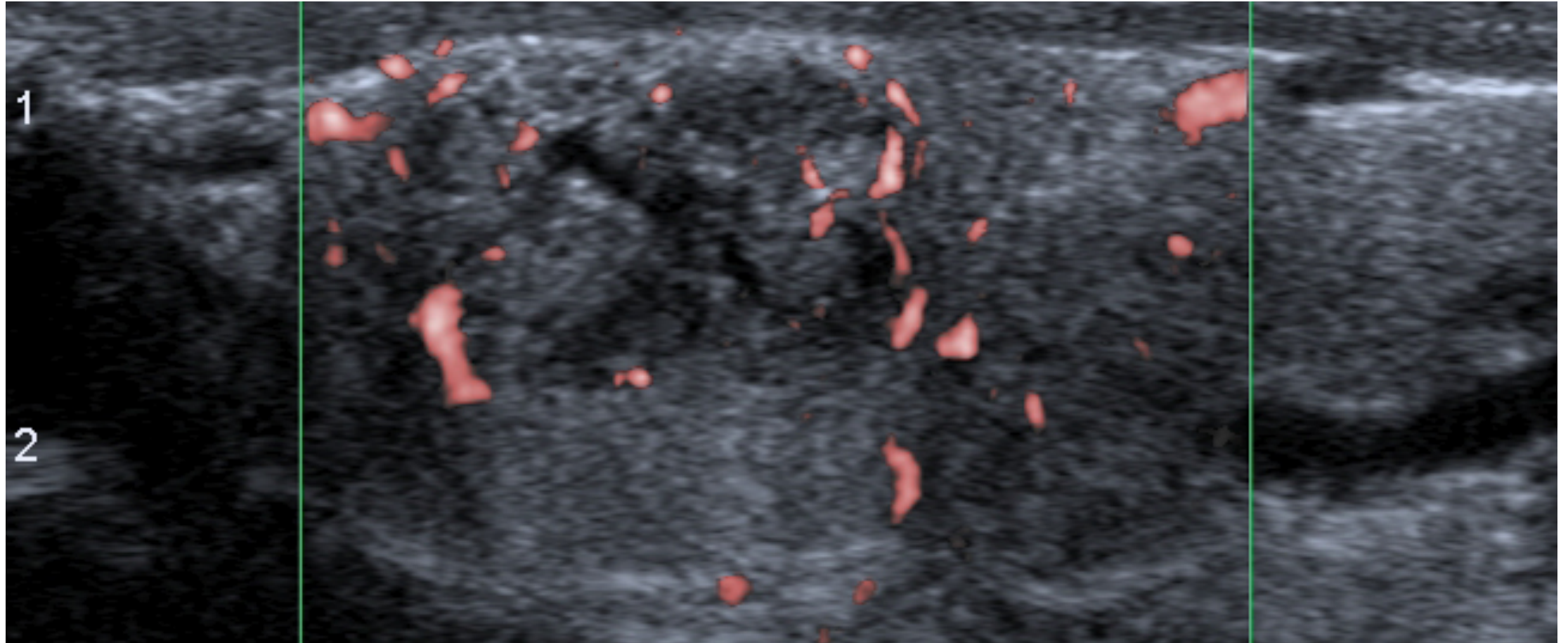
Cas clinique

- Pédiatre albanaise de 34 ans
- Autopalpation d'un nodule thyroïdien ferme lobaire gauche
- Échographie
 - Nodule gauche de 12x10x9mm

Echographie thyroïdienne



Etude Doppler



Questions

- Quel est son score EU-TIRADS ?
- Faut il le ponctionner ?
- Quel attitude selon la Classification Bethesda?
- Quel traitement ?
- Si chirurgie, quel geste chirurgical?, les dernières recommandations
- Innovations en chirurgie thyroïdienne. Nouvelles voies d'abord, robotique : indications et limites
- Faut il faire une extemporané ?
- Quel apport de la biologie moléculaire ?